

# 山口市防災マップ (吉敷・平川・大歳)

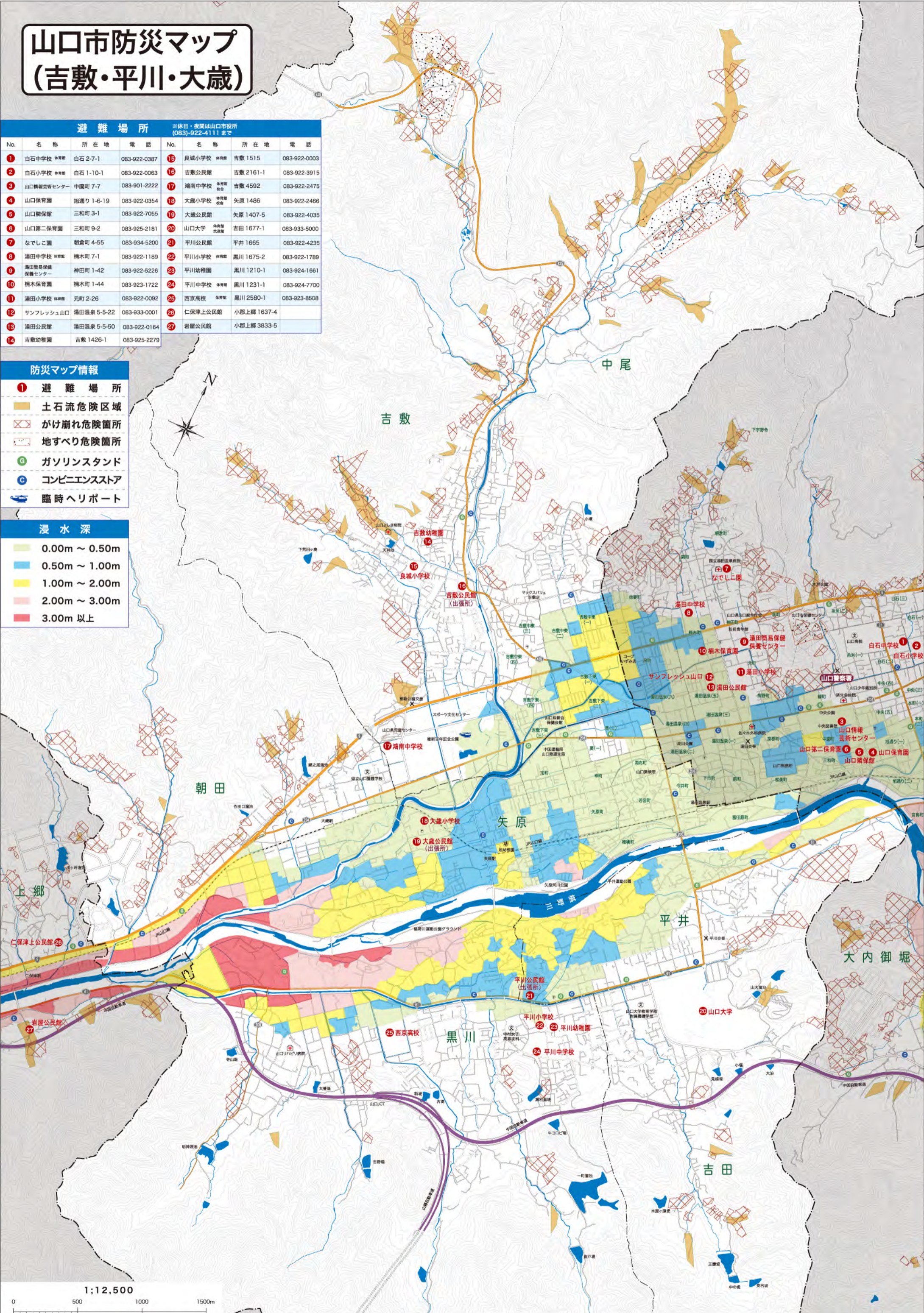
避難場所				※休日・夜間は山口市役所 (083-922-4111)まで			
No.	名称	所在地	電話	No.	名称	所在地	電話
1	白石中学校 体育館	白石 2-7-1	083-922-0387	15	長城小学校 体育館	吉敷 1515	083-922-0003
2	白石小学校 体育館	白石 1-10-1	083-922-0063	16	吉敷公民館	吉敷 2161-1	083-922-3915
3	山口情報芸術センター	中園町 7-7	083-901-2222	17	浦南中学校 体育館	吉敷 4592	083-922-2475
4	山口保育園	旭通町 1-6-19	083-922-0354	18	大歳小学校 体育館	矢原 1486	083-922-2466
5	山口隣保館	三和町 3-1	083-922-7055	19	大歳公民館	矢原 1407-5	083-922-4035
6	山口第二保育園	三和町 9-2	083-925-2181	20	山口大学 体育館	吉田 1677-1	083-933-5000
7	なでしこ園	朝倉町 4-55	083-934-5200	21	平川公民館	平井 1665	083-922-4235
8	湯田中学校 体育館	楠木町 7-1	083-922-1189	22	平川小学校 体育館	黒川 1675-2	083-922-1789
9	湯田簡易保健 保養センター	神田町 1-42	083-922-5226	23	平川幼稚園	黒川 1210-1	083-924-1661
10	楠木保育園	楠木町 1-44	083-923-1722	24	平川中学校 体育館	黒川 1231-1	083-924-7700
11	湯田小学校 体育館	元町 2-26	083-922-0092	25	西京高校 体育館	黒川 2580-1	083-923-8508
12	サンフレッシュ山口	湯田温泉 5-5-22	083-933-0001	26	仁保津上公民館	小郡上郷 1637-4	
13	湯田公民館	湯田温泉 5-5-50	083-922-0164	27	岩屋公民館	小郡上郷 3833-5	
14	吉敷幼稚園	吉敷 1426-1	083-925-2279				

### 防災マップ情報

- ① 避難場所
- 土石流危険区域
- がけ崩れ危険箇所
- 地すべり危険箇所
- G ガソリンスタンド
- C コンビニエンスストア
- 臨時ヘリポート

### 浸水深

- 0.00m ~ 0.50m
- 0.50m ~ 1.00m
- 1.00m ~ 2.00m
- 2.00m ~ 3.00m
- 3.00m 以上



1:12,500

0 500 1000 1500m

株式会社 大写真工業 調査

以上地図が作成された時点での最新情報に基づき、浸水危険区域の浸水深を想定しています。浸水に及ぶ危険区域は、必ずしも浸水と一致しない場合があります。

© 2023 山口市。この地図は、国土院の提供したデータに基づき作成されています。[詳細番号 平13第1号]