

3~5月

行/事/予/定

- 3月20日(水) 大歳小学校卒業式【大歳小学校】
- 3月26日(火) 大歳小・鴻南中修了式【大歳小・鴻南中】
- 4月 3日(水) 大歳体育振興会・大歳地域交流センター後援会総会【大歳地域交流センター】
- 4月 7日(日) 山口県議会議員選挙【各投票所】
- 4月 8日(月) 鴻南中学校入学式【鴻南中学校】
- 4月 9日(火) 大歳小学校入学式【大歳小学校】
- 4月21日(日) 大歳自治振興会・大歳自治会長会・大歳地区社会福祉協議会総会【大歳地域交流センター】
- 4月28日(日) 第59回大歳地区体育祭【大歳小学校グラウンド】

レノファ山口  
維新公園での試合予定  
3/24  
4/3, 14, 28  
5/11

招 招 と し か わ の 歳 Information

■ 山口市体育協会表彰に大歳剣友会の伊藤章さん

2月4日(月)に山口市スポーツ特別表彰・山口市体育協会表彰式が行われ、大歳剣友会代表の伊藤章さんが体育協会功労賞を受賞されました。伊藤さんは平成元年の大歳剣友会発足時から大歳体育振興会の役員を努められ、以後30年にわたり競技の発展と地域の体育振興に尽力されました。おめでとうございます。



■ やまそうカフェ開催!

「おもてなし」の勉強をしている山口総合支援学校の生徒さんが大歳地域交流センターで喫茶店を開きました。校外で喫茶サービス行うのは初めてだそうです。生徒さんたちも張り切ってお客さんを歓迎していました。お客さんに話を伺ったところ、「温かい雰囲気を利用しやすかった」と楽しまれていました。今後も色々なイベントをしていきたいそうです。



編集後記  
今号は表紙にひな人形と四世代家族の写真を飾り、春の華やかな雰囲気が演出できればと思いました。4月からは大歳小学校の1年生。かわいい後輩にみんな笑顔の取材でした。(内田)

■ 付属中生徒が地域と周布政之助の関係を調査

山大付属山口中学校の生徒さん4名が総合的な学習の一環で、周布町の地名の由来となった周布政之助と大歳地区の関係について大歳史談会の方に話を聞きました。インターネットで検索すれば情報が得られる中、「ネットに勝つ」をテーマに地域を調査されており、地元でしか聞けない話に熱心に耳を傾けていました。



まちづくりかわら版 おおとし

2019.3 Vol.56

嬉しさもひとしおなれや ひな祭り  
八年待ちで 授かりたれば ひな祭り  
ひな祭りにちなんで詠んでいただきました。結婚八年目に子を授かった娘さんの想いを詠んだ歌です。ひな祭りは子どもの成長を喜ぶ親の想いを代々うけついで飾られてきました。ひな飾りを通る人々とともに楽しみ、成長の願いを共にするおおとしは、これからも大事にしていきたいものです。

四世代の家族が揃い、三代分のひな人形を飾って祝う山本家のひな祭り。近所の人の作った手まりも人形をひきたて、これからも代々伝えたい行事となっています。

年度末恒例の大歳4大ニュースです。1年を振り返ってみましょう。

Best 1 子どもの安心安全を地域で守る! 通学路の交通安全対策協議会発足

Best 2 これからも充実した地域づくりを! 第3次大歳地区地域づくり5カ年計画

平成30年度大歳の4大ニュース

Best 3 普段から防災意識を要チェックです! 水位計、水位標設置 供有橋(岩富、坂東の間)

検討中の水路のフタかけ



Best 4 フェイスブックの立ち上げ

情報発信にひと役「いいね!」もよろしく

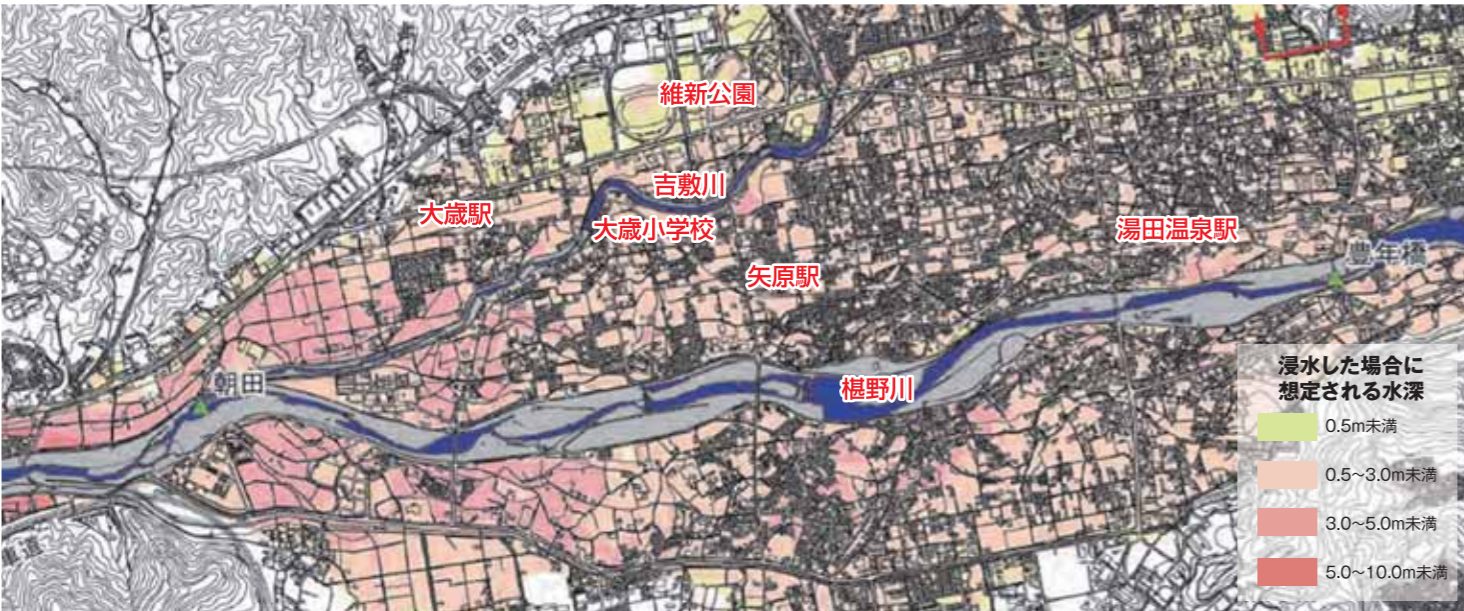
地域へのふれあい事業への住民参加促進をはじめ、5項目の重点目標を掲げ、まちづくりを進めます。

臨時総会の様子

情報発信の充実にと、フェイスブックを立ち上げました。みなさんも見て下さい。コメントなどありましたら、投稿もよろしくお願います。



# 最大規模の豪雨時を考え災害に備えましょう



榎野川水系の想定最大規模降雨時（概ね千年に1度のレベル）の洪水浸水想定区域が公表されました。最大規模降雨時には、国道9号線以南の大歳ほぼ全域で50cm～3m、岩富・坂東・三作・和田・朝田などの一部で3m～5mの浸水想定となっています。区域図は県ホームページで閲覧できるほか、県庁河川課、防府土木建築事務所等で閲覧できます。平成21年7月の災害時は600年に1度のレベルと言われており、また近年、想定外の豪雨が叫ばれる中、ぜひこれらの情報を確認し災害時の避難について考えてみてください。平成31年度末までに山口市の防災ガイドブックも更新される予定です。

県ホームページ（河川課）

<http://www.pref.yamaguchi.lg.jp/cms/a18600/bousai/201901190001.html>

## 自治会レポート

下矢原自治会編

各自治会にスポットをあて、地域の様子や日頃の悩み、抱負を自治会長さん達にざっくばらんに話していただきます。

今回は下矢原自治会会長の山田博さんです。現在、自治会員数は約350戸、自治会は5班20組で、役員は自治会長、副会長ほか8名の計10名です。そして、班長、組長の24名と子ども会会長を加えた運営体制となっています。自治会のエリアは複雑ですが、概して、JR山口線矢原駅を中心に、東は中矢原・矢原住宅線（矢原第三踏切通り）、西は朝田神社の東側付近まで、北は市道（石州街道）、南は榎野川が境です。昨年の取り組みは、役員と運営委員を対象に、防火訓練と防火対策の勉強会を開催し、安心・安全の意識を共有しました。また、体育祭やソフトボールのほか、7個のスポーツ大会はすべて参加しており、上位の成績です。自治会と子ども会が一緒になって取り組んだラジオ体操や、1自治会1事業の輪飾り作りと餅まきは、多数の参加者がありました。「下矢原はJR山口線の矢原駅、幼稚園や保育所、そして、食事処、二つのコンビニ等があり、また近くに、矢原河川公園もあり、生活環境はいい」「災害はいつどこで発生するか分からない。私たちはハザードマップで地域の状況を知っておくとともに、災害の意識をもち続けたい」ともいわれます。



下矢原自治会長 山田博さん

お詫びと訂正 前回の上矢原自治会紹介に編集部でのミスで誤りがありました。つぎのように訂正します。  
自治会戸数は 431戸→465戸 上矢原の範囲は 穂積町、矢原町、周布町→穂積町、矢原町、周布町、若宮町の一部

## がんばるひと in OHTOSHI Vol.20

地域でイキイキと活躍している人達をご紹介しますコーナー！

### 見守り隊・わんわんパトロールで活躍中！



見守り隊・わんわんパトロール 石丸恭助さん（周布団地）

玄関を入ってすぐの所に、見守り隊のヤッケとわんわん帽子が置いてあり、すぐにかぶって出かけられるようにしてあります。「今はわんわんパトロールに重点が移っている」そうなので、わんわんパトロールを中心にお話を伺いました。

石丸さんは朝夕2回愛犬「まもる」を連れてわんわんパトロールに出かけます。「わあーまもるだ」と顔見知りの子どもが寄ってくると得意のペロペロができると飛びついていく人気者です。信号機ではきちんと「お座り」をして信号が変わるのを待つお利口さんでもあります。石丸さんは「誰彼となく笑顔で気軽に、挨拶する事にしている」そうで、それが「見守り効果につながる」といいます。おしゃれな女性用の帽子 愛犬まもると一緒に



わんわんパトロールとは、自治振興会・安心安全部会がつくって配布しているわんわん帽子をかぶって、犬の散歩を行おうという取り組みで、犬の散歩を子どもの安全や地域の状況の見守りに役立てようとするものです。簡単なことを楽しくやって、帽子がもらえるなんて、結構づくめの取り組みだ。ぜひ、犬の散歩をする人は全員わんわんパトロール隊員になってほしい。石丸さんの願いです。

## 大歳歴史の散歩道 Vol.35

大歳東コース2回目です。「調べの森」(A15)を後にして石州街道を東に進み、「大曲り」(A17)をめざします。途中、右側に大庄屋・吉富簡一家(A18)の分家で、小郡宰判の大庄屋・林勇蔵の生家(山田酒場跡地(A16))があります。さらに進むと同じく右側に「阿弥陀堂地蔵尊移設しました」という看板があります。この辺りは小字名を阿弥陀堂といいます。由来は、昔、この地に万(満)福寺という大きなお寺がありましたが、火災で焼失し、残った本尊「阿弥陀座像」を祀るために阿弥陀堂を建立しとことが語源と言われます。そして、阿弥陀堂の傍らにあったとされる「阿弥陀堂地蔵尊」が、長い間この辺りの石州街道沿いにありましたが、今は上矢

## 発見！おおとし

平成30年3月に全戸配布 交流センターに在庫あり

大歳東コース・中編の1

原第一公園の東側に移設されています。そして、阿弥陀堂の本尊「阿弥陀座像」は、明治の初めに市内荒高(本町一丁目)の長寿寺に移されました。また、この辺りの石州街道(当時は国道)に、明治22年、一等水準点ができましたが、今は上矢原第一公園内にあります。散策コースをさらに東に進むと、「大歳分団1班消防機庫」が左側にあり、石州街道はそこから北に曲がっています。この道が「大曲り」(A17)です。この「大曲り」は昔、榎野川が大きく蛇行してこのあたりまで流れていたため、それに沿って街道が付けられたといわれています。

注1)長寿寺の中村住職によると平成13年に「阿弥陀座像」は修復されたとの事。



水準点の表示

阿弥陀堂地蔵尊

地蔵尊の移設看板

長寿寺の「阿弥陀座像」

林勇蔵生誕地

## 2 大歳東コース 約3.5km

矢原河川公園駐車場 → 馬頭観音(A23) → 調べの森(A15) → 林勇蔵の生家跡(A16) → 吉富簡一郎(A18) → 大曲り(A17) → 周布政之助の碑・麻田公輔の墓(A19) → 若宮八幡宮跡(B9) → 野村靖郎跡(A20) → 矢原河川公園駐車場